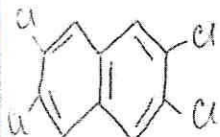


Ч 8 Д 1
№ 1.

Вещество (А) - 2,3,7,8 тетрахлордибензо-пар-диоксин



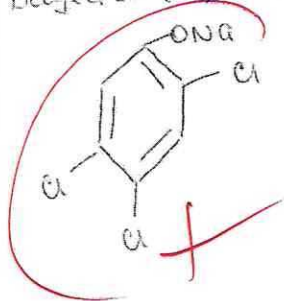
$$M_r(C_{10}H_4Cl_4) = 120 + 4 + 142 = 266$$

$$w(C) = 45,1\%$$

$$w(Cl) = 53,4\%$$

$$w(H) = 1,5\%$$

Вещество (В) - 2,4,5 трихлор фенолят натрия



$$M_r(C_6H_2Cl_3ONa) = 72 + 2 + 106,5 + 16 + 23 = 219,5$$

$$w(Cl) = 48,52\%$$

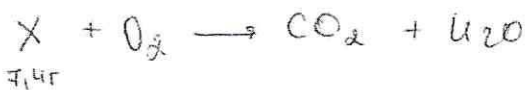
$$w(C) = 32,8\%$$

$$w(O) = 7,3\%$$

$$w(Na) = 19,5\%$$

$$w(H) = 0,88\%$$

№ 1.



7,4г

$$m(X) = 7,4г$$

$$m(H_2O) = 9г$$

$$V(CO_2) = 8,96 л$$

№

1	2	3	4	5	6	7	8	9	10
2	4	8		2	12	0		20	

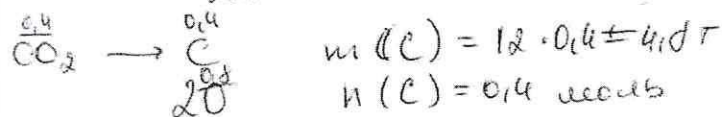


СЕЧЕНОВСКИЙ
УНИВЕРСИТЕТ

11X 140

В-60 X - углеводород. Нужно проверить на наличие кислорода.

$$n(\text{CO}_2) = \frac{8,96}{22,4} = 0,4 \text{ моль}$$



$$n(\text{H}_2\text{O}) = \frac{9}{18} = 0,5 \text{ моль}$$

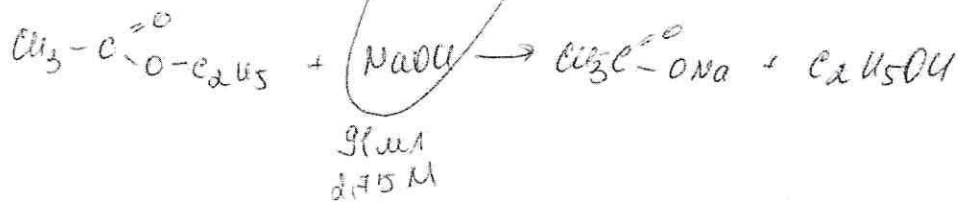
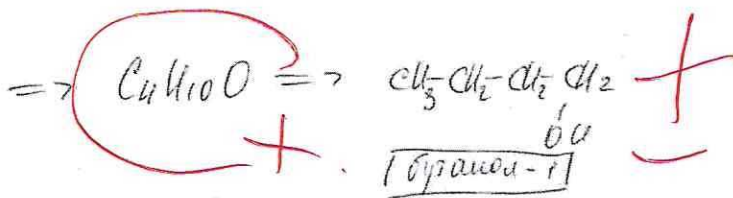
$$7,4 - 4,8 - 1 = 1,6 \text{ г} \Rightarrow \text{масса кислорода}$$

$$n(\text{O}) = \frac{1,6}{16} = 0,1 \text{ моль}$$

$$\text{C} : \text{H} : \text{O}$$

$$0,4 : 1 : 0,1$$

$$4 : 10 : 1$$



3.1 $V = n \cdot R \cdot T = 1570$

$V^T = 0,6 \cdot 1570 = 942$

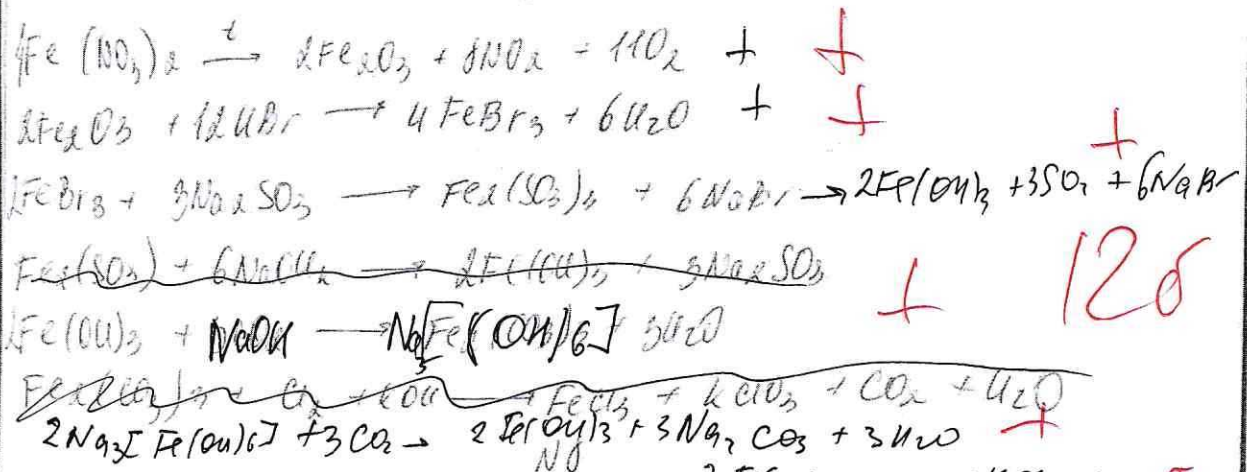
$V(\text{M}_3) = 14,14$

$v(\text{M}_3) = 0,652$

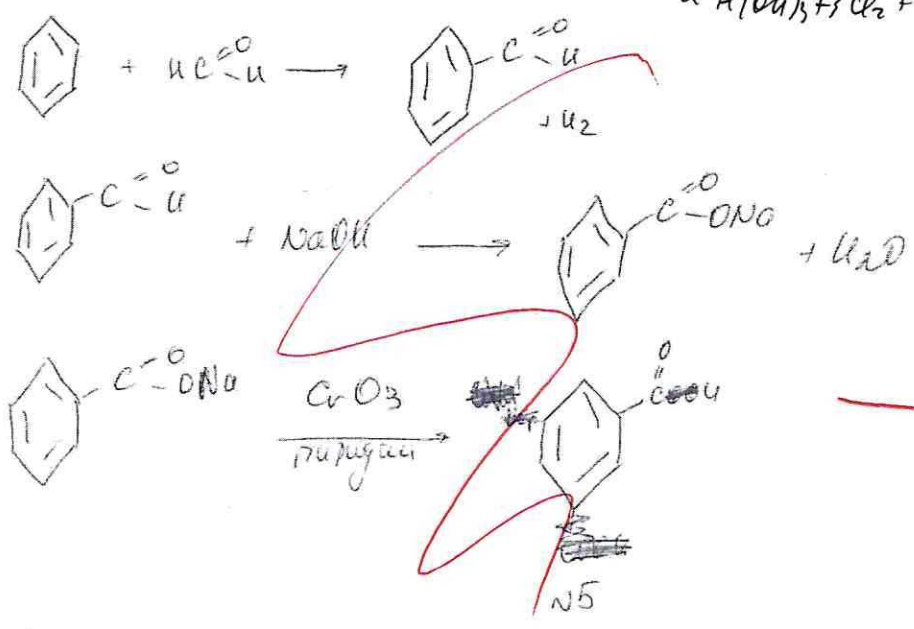
$c = 0,692 \text{ моль/л}$

$pH = 14 - 0,5(pK_a - \lg c) = 11,5$

№



120



Стоматологический сплав: Pd, Pt, Au
 $\rho = 12800 \text{ кг/м}^3$ + 2.

$$V = r_{\text{ж}} \cdot S = 3,6 \text{ см}^3$$

$$\frac{3,6}{1000} = 0,0036 \text{ (г см}^3\text{)} ; \quad \frac{0,0036}{1000} = 0,0000036 \text{ (м}^3\text{)}$$

$$\rho = \frac{M}{V}$$

$$\frac{1200}{1} = \frac{x}{0,0000036}$$

$$x = 0,04608 \text{ кг} = 46,08 \text{ г} \Rightarrow \text{масса стериоидического ядра}$$

$$Pd + Pt + Au = 46,08$$

$$106x + 195y + 197z = 46,08$$

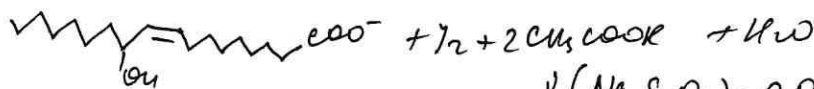
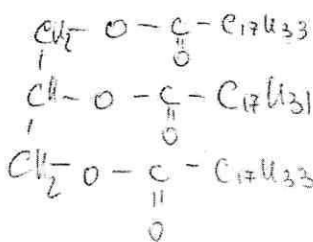
$$106x = 46,08 - 195y - 197z$$

$$x = 0,435 - 1,84y - 1,85z$$

$$46,11 - 195,04y - 197z + 195x + 197z = 46,08$$

N10

Миндальное масло:



$$\nu(\text{Na}_2\text{S}_2\text{O}_3) = 0,021$$

$$\nu(\text{I}_2) = 0,012$$

$$\nu(\text{O}) = 0,012 \text{ - в 5}$$

$$\frac{2,4}{1000}$$

$$\text{все хорошо } \omega(\text{O}) = 3,84\%$$

205

$$V = r_{12} \cdot \rho = 316 \text{ м}^3$$

$$\frac{316}{1000} = 0,0036 \text{ (гм}^3) ; \frac{0,0036}{1000} = 0,0000036 \text{ (м}^3)$$

$$\rho = \frac{M}{V}$$

$$\frac{12100}{1} = \frac{x}{0,0000036}$$

$$x = 0,04608 \text{ кг} = 46,08 \text{ г} \Rightarrow \text{масса стехиометрического стиаго}$$

$$Pd + Pt + Au = 46,08 \text{ г}$$

$$106x + 195y + 197z = 46,08$$

$$106x = 46,08 - 195y - 197z$$

$$x = 0,435 - 1,84y - 1,85z$$

$$46,11 - 195,04y - 197z + 195x + 197z = 46,08$$

