

Всероссийская Сеченовская олимпиада школьников по биологии 2023-2024.

Заключительный этап.

11 класс

Результаты проверки

4,5	9	7	5	6	8	4,5	6	9,5	4
1	2	3	4	5	6	7	8	9	10
Сумма баллов		58,5			Подпись				

1.2	10 баллов	
<p>Вы - бриолог. Во время полевых сборов в смешанном лесу Вами был собран гербарий необычного по внешнему виду растения V: дихотомически разветвленные талломы крепились к почве с помощью тонких ниточек – ризоидов, на одних талломах можно было обнаружить подставки в виде многолучевой звезды, а на других – в виде зонтика.</p> <p>1. Назовите растение V и отдел растений, которому этот представитель относится.</p>		
растение V	МАРШАНЦИЯ	1 балл +
отдел	МОХОВИДНЫЕ	1 балл +
<p>2. Определите стадию жизненного цикла и набор хромосом в клетках подставок в виде зонтиков.</p>		
стадия жизненного цикла	спорофит	1 балла —
набор хромосом	2n (диплоидный)	1 балл —
<p>3. Кариотип доминирующей стадии жизненного цикла этого растения составляет 9 хромосом. Из них 8 аутосом и 1 половая хромосома. Система определения пола, используемая этим видом, называется UV. Споры могут нести либо U-хромосому, в результате чего из них образуются женские организмы, либо V-хромосому, в результате чего образуются мужские. Определите суммарное количество теломерных участков хромосом 12 сперматозоидов и 4 зигот данного растения.</p>		
3	376	3 балла —
<p>4. Как изменится популяция данного растения в случае сукцессии, произошедшей в результате лесного пожара в короткой и длительной перспективе? Ответ поясните.</p>		
4	<p>В короткой перспективе: сократится численность популяции из-за последствий лесного пожара.</p> <p>В длительной перспективе: численность популяции увеличится, придёт в корриумт.к. почва постепенно вновь обогатится, станет достаточное количество воды и минеральных веществ для нормального развития растения.</p>	3 балла 2,5/3

416042

2.2 10 баллов

По данным исследователей метод дробовика (шотган-секвенирование) используют для определения небольших геномов. ДНК амплифицируют, разбивают на небольшие фрагменты, определяют их нуклеотидный состав и восстанавливают исходный участок на основании перекрывающихся последовательностей. Представьте, что Вы молекулярный биолог.

1. Восстановите последовательность участка **смысловой** цепи ДНК по имеющимся фрагментам.

Фрагмент 1	5'-ЦГААГТГАТТГ-3'
Фрагмент 2	5'-АГТГАТТГГЦТ-3'
Фрагмент 3	5'-ТТГГЦТААЦТ-3'
Фрагмент 4	5'-ТТГААЦЦГААГ-3'
Фрагмент 5	5'-ГГЦТААЦТ-3'
Фрагмент 6	5'-ААЦЦГААГТГА-3'
Фрагмент 7	5'-ГАТТГГЦТАА-3'
Фрагмент 8	5'-ЦГААГТГАТТГ-3'
Фрагмент 9	5'-ГТГАТТГГЦТААЦ-3'
Фрагмент 10	5'-ТТГААЦЦГААГ-3'

1	5'- ТТГААЦЦГААГТГАТТГГЦТААЦТ-3'	4 балла +
---	---------------------------------	--------------

2. Определите аминокислотную последовательность белка, кодируемого данным фрагментом гена. Рамку считывания задавайте с первого нуклеотида.

2	Лей-Асн-Арг-Сер-Асп-Три-Лей-Тре	4 балла +
---	---------------------------------	--------------

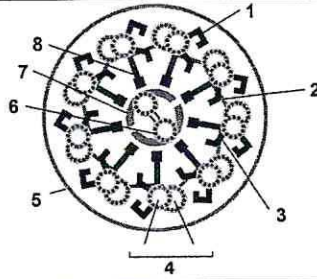
3. Определите количество пиримидиновых нуклеотидов во фрагменте 5.

3	4	1 балл +
---	---	-------------

4. Определите длину фрагмента 5 в нм, если считать его фрагментом β-спирали.

4	0,8 нм	1 балл -
---	--------	-------------

3.2 10 баллов



По данным ученых, эукариотические клетки имеют систему цитоскелетных элементов, которая придает клетке жесткость, форму и способность к движению. Представьте, что вы – врач гистолог. Рассмотрите схему специализированной структуры, образованной элементами цитоскелета и ответьте на вопросы.

1. Назовите элементы цитоскелета, изображенные на рисунках под цифрой 4.

1	микротрубочки	1 балл +
---	---------------	-------------

2. Назовите структуры, обозначенные цифрами 1 и 3 и основной белок, входящий в их состав.

структуры 1 и 3		1 балл -
белок	тубулин	1 балл -

3. Опишите возможные заболевания человека, к которым может привести, разрушение структур, обозначенных цифрами 1, 3 и 6.

3	Различные хронические заболевания дыхательных путей (например, постоянный кашель) из-за нарушения работы ресничек в клетках мерцательного эпителия. Бесплодие и у женщин, и у мужчин (из-за нарушения работы ресничек в мерцательном эпителии маточных труб и овариум, сперматозоидов)	5 баллов +
---	--	---------------

4. Что произойдет с нейроном и фибробластом, в культуре при обработке белка, образующего элементы цитоскелета 6, колхицином?

4	Клетки потеряют свою форму, а также не смогут выполнять часть своих функций.	2 балла 10
---	--	---------------

4.2 10 баллов

В медико-генетическую консультацию обратилась семейная пара для определения возможности развития серповидно-клеточной анемии у своих будущих детей. Муж здоров, но его брат болен. Родители мужа здоровы. Жена здорова, и в её родословной не было больных серповидно-клеточной анемией. Заболевание наследуется по аутосомно-рецессивному типу. Встречается в популяции с частотой 1 на 4900. Можно считать, что популяция подчиняется закону Харди-Вайнберга.

1. Определите вероятность рождения больного серповидно-клеточной анемией ребенка в семье. Ответ укажите в процентах, округлив до десятых.

1	0	3 балла -
---	---	--------------

115042

2. Серповидно-клеточная анемия развивается в результате генной мутации в хромосоме 11. Что общего между 11 хромосомой и X-хромосомой, определяющей синдром Клайнфельтера с позиции Денверской классификации?

2	Они относятся к одной группе	2 балла 10
---	------------------------------	---------------

3. Что общего между 11 хромосомой и X-хромосомой, определяющей синдром Клайнфельтера с позиции цитогенетики (размер и положение центромеры)?

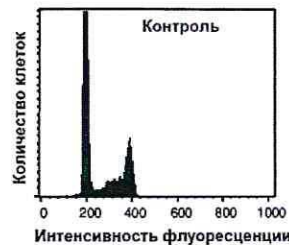
3	Средние, метацентрические	2 балла 10
---	---------------------------	---------------

4. Определите количество теломер в метафазной пластинке у здоровой женщины.

4	184	3 балла +
---	-----	--------------

5.2 10 баллов

Кариотип лекарственного растения **W** равен 42 хромосомам. Для изучения влияния мутагена **F** на рост и развитие растения **W** брали клетки интеркалярной меристемы. На первом этапе контрольные образцы клеток выращивали без мутагена. Через 72 часа все, участвующие в эксперименте, клетки обработали флуоресцентной меткой к ДНК. Определяли количество ДНК методом проточной цитофлуориметрии. Количество ДНК пропорционально интенсивности флуоресценции клеток. Число клеток с определенным уровнем флуоресценции представлено на графике.



1. Определите количество теломерных участков в 50 клетках интеркалярной меристемы контрольного образца с интенсивностью флуоресценции 400 единиц?

1	8400	2 балла +
---	------	--------------

2. Определите период клеточного цикла, в котором находятся клетки интеркалярной меристемы контрольного образца с интенсивностью флуоресценции 200 единиц?

2	синтетический период интерфазы	2 балла -
---	--------------------------------	--------------

3. Во сколько раз изменится количество теломерных участков в 50 клетках с интенсивностью флуоресценции ДНК 400 единиц по сравнению с 50 клетками с интенсивностью флуоресценции 200 единиц?

3	в 2 раза	2 балла +
---	----------	--------------

4. Определите количество теломерных участков в 50 клетках интеркалярной меристемы контрольного образца с интенсивностью флуоресценции 200 единиц, если после воздействия мутагена **F** в 20 клетках интеркалярной меристемы произошла Робертсоновская транслокация между хромосомой 5 пары и хромосомой 9 пары?

4	4200	2 балла -
---	------	--------------

5. После воздействия мутагена **F** в 20 клетках интеркалярной меристемы произошла Робертсоновская транслокация между хромосомой 5 пары и хромосомой 9 пары. Возможно ли дальнейшее использование клеток, с такими параметрами кариотипа, в исследовании с целью увеличения числа клеток одинаковым набором хромосом. Ответ поясните.

5	Да, возможно, т.к. произошла хромосомная мутация, а не геномная, количество хромосом не изменилось.	2 балла +
---	---	--------------

6.2 10 баллов

В доклиническом исследовании лекарственных препаратов используются половозрелые модельные животные: 20 кошек, 10 собак, 20 морских свинок, 40 крыс, 30 саламандр и 20 лягушек. Проанализируйте предложенный список животных и ответьте на вопросы задания.

1. Вертебропластика — это хирургическое вмешательство, которое применяется для укрепления поврежденного тела позвонка путем ввода в него необходимого «костного цемента». Определите общее количество животных, которое подходит для отработки манипуляций по вертебропластике атланта.

1	140	2 балла +
---	-----	--------------

2. Определите общее количество искусственных кровеносных сосудов, которое необходимо напечатать на 3D принтере для создания исследовательской модели замкнутой кровеносной системы 20 лягушек. В состав модели входят: выделенное из модельного животного сердце и основные искусственные кровеносные сосуды, входящие непосредственно в сердце и выходящие непосредственно из сердца. Модель нужна для изучения воздействия группы лекарственных препаратов на миокард сердца. Коронарные сосуды в составе модели не рассматривать.

2	80	2 балла -
---	----	--------------

3. Определите количество ушных раковин у модельных животных, которое может быть использовано в исследовании хрящевой ткани.

3	180	2 балла +
---	-----	--------------

4. Какое общее количество клыков вы сможете получить от всех кошек и собак для исследования?

4	120	2 балла +
---	-----	--------------

5. Какое общее количество модельных животных подойдет для исследования препарата J на мышечный слой матки.

5	90	2 балла +
---	----	--------------

7.2 10 баллов

Вы - сотрудник лаборатории анатомии и морфологии лекарственных растений. Вам необходимо систематизировать базу имеющихся образцов. В вашем распоряжении подборка следующих препаратов: поперечный срез стебля тыквы, поперечный срез хвоинки, поперечный срез стебля белены, поперечный срез корня ириса, споры хвоща полевого, поперечный срез стебля паслена сладко-горького.

1. Определите количество образцов, в которых не обнаруживаются вторичные образовательные ткани.

1	2	1 балл +
---	---	-------------

2. Назовите образцы растений, в древесине которых обнаруживаются только трахеиды.

2	Поперечный срез хвоинки, споры хвоща полевого	1 балл 0,5
---	---	---------------

115042

3. Выберите образцы растений, для которых характерно двойное оплодотворение и двойной околоцветник.

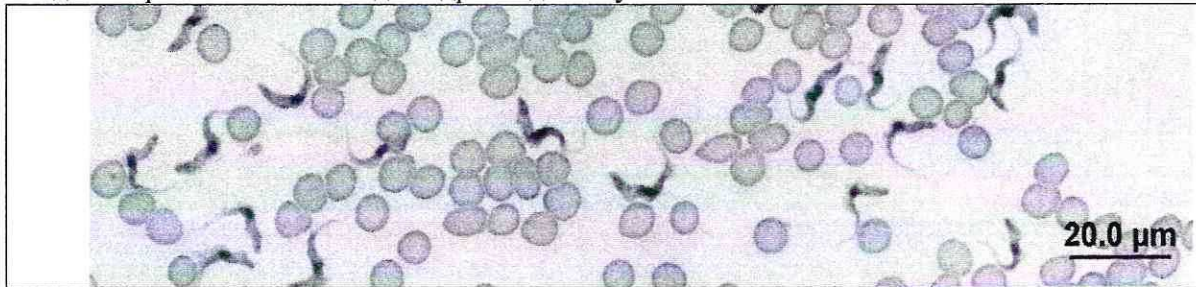
3	поперечный срез стебля тыквы, поперечный срез стебля бешеня, поперечный срез клубника стебля паслена сладко-горького	3 балла +
---	---	--------------

4. Определите общее количество первичных центромер, в следующих клетках (в скобках указаны кариотипы соответствующих растений): споры хвоща (216), сосуды ксилемы тыквы (20), ситовидные трубки ириса (24), эндосперм семени сосны сибирской (24), клетки склеренхимы паслена (48), если из каждого образца взять по 12 клеток.

4	2832	5 баллов —
---	------	---------------

8.2 10 баллов

Группа туристов из 15 человек, вернувшись из поездки по Южной Америке, проходила медицинский осмотр. При микроскопическом исследовании крови у 2 туристов между эритроцитами обнаружены паразиты, вытянутой формы и извитым краем с одной стороны. У каждого паразита выявлено одно ядро и один жгутик.



1. Назовите паразита, обнаруженного при исследовании крови у 5 туристов и переносчика заболевания, вызываемого этим паразитом.

1	Трипаносомы	1 балл +
	поцелуйные (триатомовые) клопы	1 балл +

2. Перечислите стадии развития переносчика, которые можно наблюдать во внешней среде.

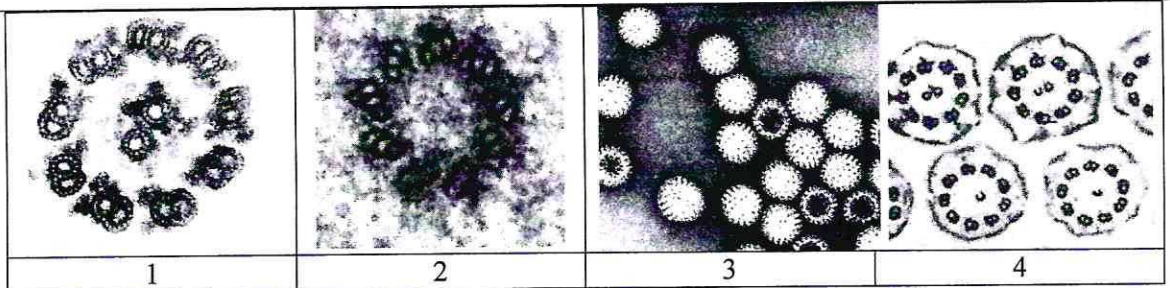
2	Трофозоит, спорозоит, циста	3 балла —
---	-----------------------------	--------------

3. Назовите тип ротового аппарата переносчика.

3	грызуще-сосущий	1 балл —
---	-----------------	-------------

4. Решите виртуальную задачу.

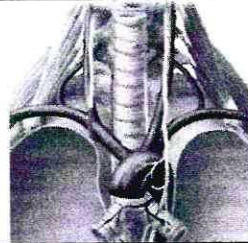
- А. На какой из представленных фотографий представлен поперечный срез через свободный жгутик паразита, обнаруженного в крови 2 туристов.
 Б. Используя фотографию, рассчитайте общее количество элементов, в 10 свободных жгутиках паразита.
 В. Назовите эти элементы.
 Г. Назовите органическое вещество, из которого состоят эти элементы.



А	на 1 фотографии	1 балл +
Б	200	1 балл +
В	микротрубочки	1 балл +
Г	тубулин	1 балл +

9.2 10 баллов

В ходе эволюции каждая новая конструкция получается из старой за счёт последовательности приспособительных изменений. Это является причиной специфических несообразностей в строении живых организмов. Возвратный гортанный нерв, являющийся веточкой блуждающего нерва, выходящего из продолговатого мозга, идет к сердцу, огибает дугу аорты и возвращается к гортани. В результате он проходит более длинный путь, чем необходимо. Вспомните этапы развития органов человека в онто- и филогенезе и ответьте на вопросы.



1. К какой паре черепно-мозговых нервов относится блуждающий нерв?

1	к первой паре	2 балла -
---	---------------	-----------

2. Для какого количества классов Позвоночных животных характерно отсутствие блуждающего нерва?

2	2	2 балла 0
---	---	-----------

3. Какие нервные волокна содержит блуждающий нерв?

3	ПАРАСИМПАТИЧЕСКИЕ	2 балла 0,5
---	-------------------	-------------

4. Расположите в последовательный ряд перечисленных животных, по мере увеличения длины возвратного гортанного нерва. Саламандра, ящерица, треска, кролик.

1	ТРЕСКА	0,5 балла +
2	САЛАМАНДРА	0,5 балла +
3	ЯЩЕРИЦА	0,5 балла +
4	КРОЛИК	0,5 балла +

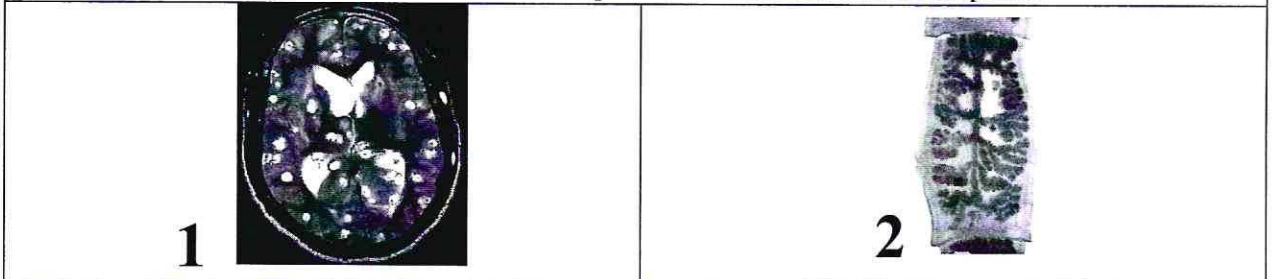
НБ042

5. При одном из вариантов порока развития сердца, когда сердце не мигрирует в грудную полость и остается в области шеи, как изменится длина возвратного гортанного нерва?

5	УМЕНЬШИТСЯ	2 балла +
---	------------	--------------

10.2 10 баллов

Пациентка 35 лет обратилась к офтальмологу с жалобой на ухудшение зрения – не видит изображения сбоку и с правой, и с левой стороны. Изменения затронули оба глаза и по характеристикам не отличаются. При обследовании головного мозга пациентки обнаружены многочисленные округлые образования диаметром 3-15 мм, в том числе несколько в области, прилегающей к задней доле гипофиза (1). При дефекации у пациентки наблюдался выход фрагментов паразита, показанных на фотографии (2). При дополнительном обследовании у пациента выявлены признаки обезвоживания организма и изменения полей зрения.



1. Назовите особенности строения фрагмента паразита, представленного на иллюстрации (2), которые позволяют отличить его от других представителей этой систематической группы.

1	Членик вытянут вдоль, матка разветвлена не сильно, с каждой стороны отходит по 5-7 разветвлений.	1 балл 2,5
---	--	---------------

2. Назовите заболевания вызываемые паразитом, обнаруженном в мозге, кишечнике пациента?

В мозге	финноз	1 балл
В кишечнике	гельминтоз	1 балл

3. Почему у пациента появились признаки обезвоживания организма? Какие клетки мишени участвуют в этом процессе?

3	Почему-то слишком много воды уходит из организма. Гипофиз участвует в выработке гормона вазопрессина, который уменьшает реабсорбцию воды в извитых канальцах в почках. Поражение гипофиза вызывает недостаток этого гормона, что приводит к избыточной выделению воды. Клетки-мишени: клетки извитых канальцев почек.	4 балла 3,5
---	---	----------------

4. Почему пациентка не видит изображения сбоку и с правой, и с левой стороны? Какие изменения привели к этим нарушениям.

4	К этим изменениям привело поражение мозга пациентки. Пациентка не видит изображения сбоку с обеих сторон, т.к. у неё произошло поражение зон мозга, отвечающих за периферическое зрение.	3 балла —
---	--	--------------