

Всероссийская Сеченовская олимпиада школьников по биологии 2023-2024.

Заключительный этап.

11 класс

Результаты проверки

10	9	3,5	3	7	6	3	8,5	1	4,5
1	2	3	4	5	6	7	8	9	10
Сумма баллов		55,5			Подпись				

1.1	10 баллов
<p>Вы - бриолог. Во время полевых сборов в смешанном лесу Вами был собран гербарий весьма необычного по внешнему виду растения X: дихотомически разветвленные талломы крепились к почве с помощью тонких ниточек – ризоидов, на одних талломах можно было обнаружить подставки в виде многолучевой звезды, а на других – в виде зонтика.</p>	
1. Назовите растение X и отдел растений, которому этот представитель относится.	
растение X	Маршанция 1 балл
отдел	Моховидные 1 балл
2. Определите стадию жизненного цикла и набор хромосом собранного растения.	
Стадия жизненного цикла	Гаметоцит 1 балла
Набор хромосом	Таллоидный (n) 1 балл
3. Кариотип доминирующей стадии жизненного цикла этого растения составляет 9 хромосом. Из них 8 аутосом и 1 половая хромосома. Система определения пола, используемая этим видом, называется UV. Споры могут нести либо U-хромосому, в результате чего из них образуются женские организмы, либо V-хромосому, в результате чего образуются мужские. Сколько теломер хромосом содержит суммарно 17 неделящихся клеток ризоидов?	
3	304 306 3 балла
4. Предположим, в местности произрастания этого растения в ближайшие несколько лет теплый период будет жарким и сухим. Что будет происходить с популяцией этого растения? Ответ поясните.	
4	Численность популяции данного растения со- кратится, так как из описания, приведенного в условии можно сделать вывод, что данное рас- тение относится к отделу Моховидные. Пред- ставителем этого отдела для размножения обязательно нужна вода, т.е. мужские гаме- ты могут перенестись к женским и оплодотво- рить их. В жаркую и сухую погоду количество влага сокращается, т.е. условия для размноже- ния растений неблагоприятные. 3 балла

115124

2.1 10 баллов

По данным исследователей метод дробовика (шотган-секвенирование) используют для определения небольших геномов. ДНК амплифицируют, разбивают на небольшие фрагменты, определяют их нуклеотидный состав и восстанавливают исходный участок на основании перекрывающихся последовательностей. Представьте, что Вы молекулярный биолог.

1. Восстановите последовательность участка **смысловой** цепи ДНК по имеющимся отрывкам.

Фрагмент 1 ·	5'-ГЦЦАТЦ-3'
Фрагмент 2 ·	5'-ГАГЦЦАТЦТТ-3'
Фрагмент 3 ·	5'-АГТAAЦАТ-3'
Фрагмент 4 ·	5'-ЦЦАТЦТТ-3'
Фрагмент 5 ·	5'-AAЦАТТГЦТТ-3'
Фрагмент 6 ·	5'-ТГЦГГАГЦЦ-3'
Фрагмент 7 ·	5'-АТТГЦГГАГ-3'
Фрагмент 8 ·	5'-ГТГАГЦЦАТ-3'
Фрагмент 9 ·	5'-ТААЦАТТГЦ-3'
Фрагмент 10 ·	5'-АТТГЦГГАГЦЦ-3'

5'- АГТAAЦАТТГЦГГГАГЦЦАТЦТТ - 3' 4 балла

2. Определите аминокислотную последовательность белка, кодируемого данным фрагментом гена. Рамку считывания задавайте с первого нуклеотида.

2 Сер - Асн - Иле - Ала - Гли - Ала - Гис - Лей 4 балла

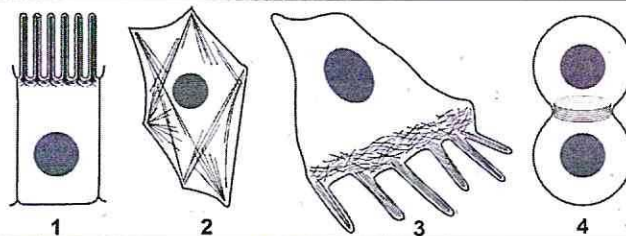
3. Определите количество пуриновых нуклеотидов во фрагменте 3.

3 5 1 балл

4. Определите длину фрагмента 3 в нм, если считать его фрагментом β-спирали.

4 81,6 1 балл

3.1 10 баллов



По данным ученых, эукариотические клетки имеют три системы цитоскелетных филаментов, которые работают вместе для того, чтобы придать клетке жесткость, форму и способность к движению. Представьте, что вы – врач гистолог.

1. Назовите элементы цитоскелета, изображенные на рисунках.

1	Микротрубочки	2 балла
---	---------------	---------

2. Укажите основной белок, входящий в состав этих элементов цитоскелета.

2	Тубулин	2 балла
---	---------	---------

3. Перечислите и опишите функции этих элементов цитоскелета.

3	<ul style="list-style-type: none"> - опорная (входят в состав цитоскелета, придают клетке форму);⁺ - участвуют в делении клеток: образуют веретено деления - образуют специализированные органы движения клеток - жгутики и реснички;⁺ - обеспечивают движение клетки ("перетекание") и фагоцитоз (временные выпячивания - псевдоподии). 	4 балла 3
---	--	------------------

4. Назовите клетки человека, схематично изображенные под цифрой 3, которые могут перемещаться путем синтеза и разрушения этих элементов цитоскелета?

4	T-лимфоциты - основа клеточного иммунитета; клетки, способные к фагоцитозу и передвигающиеся по типу амёбы.	2 балл 95
---	---	------------------

4.1 10 баллов

В медико-генетическую консультацию обратилась семейная пара для определения возможности развития фенилкетонурии у своих будущих детей. Муж здоров, но его сестра больна. Родители мужа здоровы. Жена здорова, и в её родословной не было больных фенилкетонурией. Заболевание наследуется по аутосомно-рецессивному типу. Встречается в популяции с частотой 1 на 8100. Можно считать, что популяция подчиняется закону Харди-Вайнберга.

1. Определите вероятность рождения больного фенилкетонурией ребенка в семье. Ответ укажите в процентах, округлив до десятых.

1	0,0%	3 балла
---	------	---------

2. Фенилкетонурия развивается при мутации гена, локализованного в хромосоме 12. Что общего между 12 хромосомой и X-хромосомой, определяющей синдром Тернера с позиции Денверской классификации?

2		2 балла
---	--	---------

3. Что общего между 12 хромосомой и X-хромосомой, определяющей синдром Тернера с позиции цитогенетики (размер и положение центромеры)?

3	Центромера расположена посередине хромосомы (метацентрические).	2 балла
---	---	---------

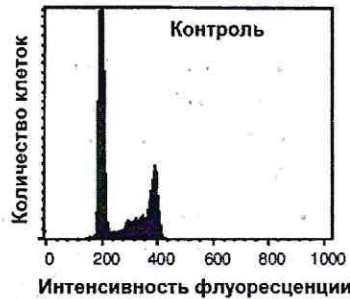
4. Определите количество теломер в метафазной пластинке у больной фенилкетонурией женщины.

4	184	3 балла
---	-----	---------

115124

5.1 **10 баллов**

Кариотип лекарственного растения Y равен 16 хромосомам. Для изучения влияния мутагена F на рост и развитие растения Y брали клетки камбия. На первом этапе контрольные образцы клеток выращивали без мутагена. Через 72 часа все, участвующие в эксперименте, клетки обработали флуоресцентной меткой к ДНК. Определяли количество ДНК методом проточной цитофлуориметрии. Количество ДНК пропорционально интенсивности флуоресценции клеток. Число клеток с определенным уровнем флуоресценции представлено на графике.



1. Определите количество теломерных участков в 100 клетках камбия контрольного образца с интенсивностью флуоресценции 200 единиц.

1	3200	2 балла
---	------	---------

2. Определите период клеточного цикла, в котором находятся клетки камбия контрольного образца с интенсивностью флуоресценции 400 единиц?

2	S-фаза	2 балла
---	--------	---------

3. Во сколько раз изменится количество теломерных участков в 100 клетках камбия контрольного образца с интенсивностью флуоресценции ДНК 400 единиц по сравнению со 100 клетками камбия контрольного образца с интенсивностью флуоресценции 200 единиц?

3	Увеличится в 2 раза	2 балла
---	---------------------	---------

4. Определите количество теломерных участков в 100 клетках камбия контрольного образца с интенсивностью флуоресценции 200 единиц, если после воздействия мутагена F в 10 клетках камбия по 6 паре одна из хромосом пары определена как хромосома типа кольца?

4	3180	2 балла
---	------	---------

5. После воздействия мутагена F в 10 клетках камбия обнаружена хромосома типа кольца по одной из хромосом 6 пары. Возможно ли дальнейшее использование клеток, с такими параметрами кариотипа, в исследовании с целью увеличения числа клеток с одинаковым набором хромосом. Ответ поясните.

5	Нет, так как у клеток с такими параметрами кариотипа происходят нарушения деления, поэтому не удастся получить клетки с одинаковым набором хромосом.	2 балла 1
---	--	--------------

6.1 10 баллов

В виварии исследовательского института в наличии половозрелые модельные животные: 20 кроликов, 10 минипигов, 30 мышей, 60 крыс, 20 тритонов и 40 лягушек. В каждой группе 50% самок и 50% самцов. Проанализируйте предложенный список животных и ответьте на вопросы задания.

1. Вертебропластика — это хирургическое вмешательство, которое применяется для укрепления поврежденного тела позвонка путем ввода в него необходимого «костного цемента». Определите общее количество животных, которое подходит для отработки манипуляций по вертебропластике эписторофея.

1	120	2 балла
---	-----	---------

2. Определите общее количество искусственных кровеносных сосудов, которое необходимо напечатать на 3D принтере для создания исследовательской модели замкнутой кровеносной системы 10 минипигов. В состав модели входят: выделенное из модельного животного сердце и основные искусственные кровеносные сосуды, входящие непосредственно в сердце и выходящие непосредственно из сердца. Модель нужна для изучения воздействия группы лекарственных препаратов на миокард сердца. Коронарные сосуды в составе модели не рассматривать.

2	60	2 балла
---	----	---------

3. Определите количество ушных раковин у модельных животных, которое может быть использовано в исследовании хрящевой ткани.

3	240 240	2 балла
---	--------------------	---------

4. Какое общее количество резцов вы сможете получить от всех кроликов для исследования?

4	160	2 балла
---	-----	---------

5. Какое общее количество модельных животных подойдет для исследования препарата J на мышечный слой матки.

5	60 60	2 балла
---	------------------	---------

7.1 10 баллов

Вы — сотрудник лаборатории анатомии и морфологии лекарственных растений. Вам необходимо систематизировать базу имеющихся образцов. В вашем распоряжении подборка следующих препаратов: поперечный срез стебля кукурузы, поперечный срез стебля сосны, поперечный срез стебля ландыша, продольный срез кончика корня пшеницы (зона роста с корневым чехликом), споры плауна, споры папоротника.

1. Определите количество образцов, в которых не обнаруживаются вторичные образовательные ткани.

1	4	1 балл
---	---	--------

2. Назовите образцы растений, в древесине которых обнаруживаются только трахеиды?

2	Плаун (споры плауна); папоротник (споры папоротника)	1 балл
---	--	--------

3. Выберите образцы растений, имеющие триплоидный эндосперм и простой околоцветник.

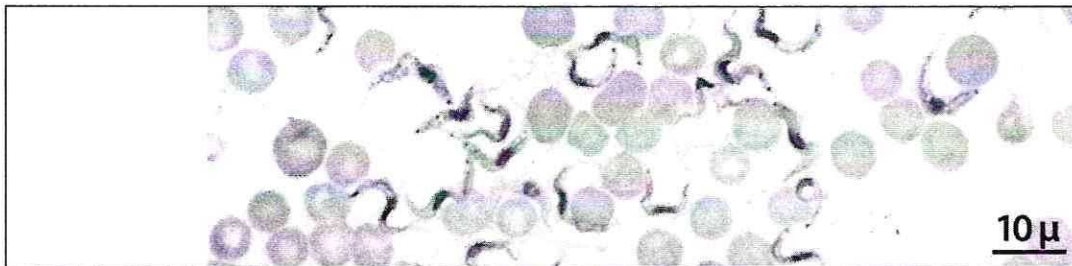
3	- поперечный срез стебля кукурузы + - поперечный срез стебля ландыша + - продольный срез кончика корня пшеницы +	3 балла
---	--	---------

4. Определите общее количество первичных центромер, в следующих клетках: споры плауна (кариотип – 46 хромосом), сосуды ксилемы кукурузы (кариотип – 20 хромосом), корневые волоски пшеницы (кариотип – 28 хромосом), эндосперм семени абрикоса (кариотип – 16 хромосом), собственноэпидермальные клетки ландыша (кариотип – 20 хромосом), если из каждого образца взять по 10 клеток.

4	1150	0	5 баллов
---	------	---	----------

8.1 10 баллов

Группа туристов из 25 человек, вернувшись из поездки по Африке, проходила медицинский осмотр. При микроскопическом исследовании крови у 5 туристов между эритроцитами обнаружены паразиты, вытянутой формы и извитым краем с одной стороны. У каждого паразита выявлено одно ядро и один жгутик.



1. Назовите паразита, обнаруженного при исследовании крови у 5 туристов и переносчика заболевания, вызываемого этим паразитом.

1	Трипаносома	1 балл
	Муха цеце	1 балл

2. Перечислите стадии развития переносчика, которые можно наблюдать во внешней среде.

2	- яйцо - - личка + - имаго ♀	3 балла 2
---	------------------------------------	--------------

3. Назовите тип ротового аппарата переносчика.

3	Канюши	1 балл 95
---	--------	--------------

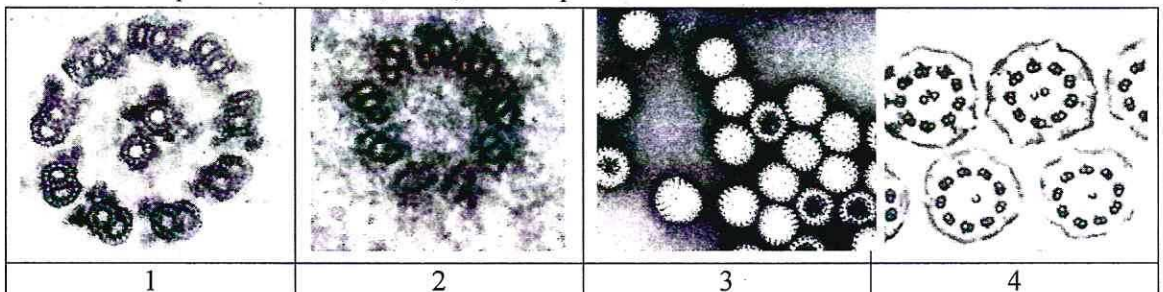
4. Решите виртуальную задачу.

А. На какой из представленных фотографий представлен поперечный срез через свободный жгутик паразита, обнаруженного в крови 5 туристов.

Б. Используя фотографию, рассчитайте общее количество элементов, в 100 свободных жгутиках паразита.

В. Назовите эти элементы.

Г. Назовите органическое вещество, из которого состоят эти элементы.



1

2

3

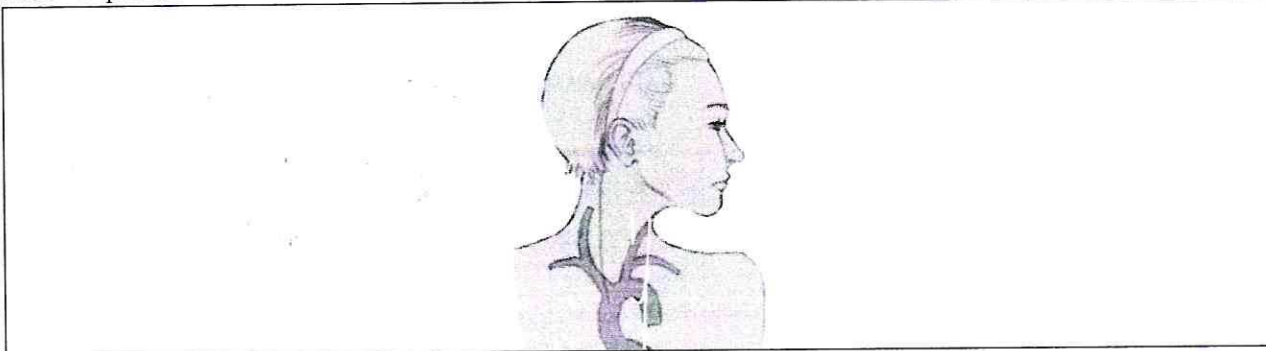
4

А	1	1 балл
Б	2000	1 балл
В	Микротрубочки	1 балл
Г	Белок тубулин	1 балл

9.1 10 баллов

В ходе эволюции каждая новая конструкция получается из старой за счёт последовательности приспособительных изменений. Это является причиной специфических несообразностей в строении живых организмов.

Возвратный гортанный нерв, являющийся веточкой блуждающего нерва, выходящего из продолговатого мозга, идет к сердцу, огибает дугу аорты и возвращается к гортани. В результате он проходит более длинный путь, чем необходимо. Вспомните этапы развития органов человека в онто- и филогенезе и ответьте на вопросы.



1. У каких животных впервые в эволюции появился блуждающий нерв?

1	Рептилии (Тресникообразные)	2 балла 0
---	-----------------------------	--------------

2. Отсутствие какой части тела обеспечивает уменьшение длины блуждающего нерва?

2	Отсутствие грудной части тела	2 балла 0
---	-------------------------------	--------------

3. К какому виду нервов по функциональной принадлежности относится этот нерв?

3	Симпатический	2 балла 0
---	---------------	--------------

4. Что может произойти при повреждении возвратного гортанного нерва?

4	Нарушение работы сердца - Нарушение функций гортани + - Нарушение процесса глотания и прохождения пищи в пищевод + - Нарушение артикуляции +	2 балла 0.5
---	--	----------------

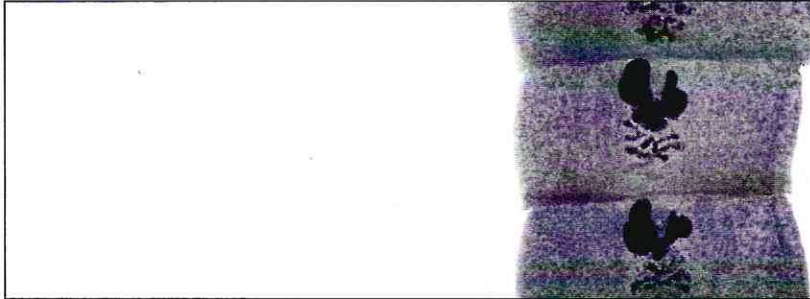
5. Как может повлиять сдавление аневризмой аорты возвратного гортанного нерва?

5	Распространение нервных импульсов на ту часть нерва, которая расположена после аорты (т.е. ту, которая идет к гортани), будет перекрыто.	2 балла 0
---	--	--------------

115124

10.1 10 баллов

Мужчина 52 лет, доставлен в больницу с симптомами: боли в животе, тошнота, рвота, отсутствие аппетита, потеря массы тела, низкий уровень гемоглобина. При дефекации выходили фрагменты паразитов, представленные на фотографии.



1. Назовите фрагмент паразита, представленный на иллюстрации, с указанием особенностей строения, которые позволяют отличить его от других представителей этой систематической группы, и заболевание, поразившее пациента.

фрагмент паразита	членики Широкого лентеца	1 балл
особенности строения фрагмента паразита	- небольшая длина члеников (в отличие от цепней) - форма члеников (широкие, но короткие).	1 балл 95
заболевание		1 балл

2. Определите минимальное количество промежуточных хозяев в цикле развития этого паразита и назовите их? Укажите показатель определяющий количество промежуточных хозяев в цикле развития этого паразита?

Количество промежуточных хозяев	2	1 балл
Промежуточные хозяева	- (ракообразные) Циклоп - рыба // бычки	1 балл
Показатель, определяющий количество промежуточных хозяев	Длина пищевых цепей и их состав в экосистеме, где обитает паразит.	1 балл

3. Дефицит какого вещества, содержащего элемент Со будет наблюдаться в организме заболевшего мужчины? Какие процессы нарушатся при недостатке этого вещества?

вещество	Фибриноген	1 балл
процессы	- нарушение свертываемости крови и образования тромбов	3 балла