

**Всероссийская Сеченовская олимпиада школьников по биологии 2023-2024.**

**Заключительный этап.**

**11 класс**

**Результаты проверки**

9	10	1,5	3	5	6	3	8	4	3,5
1	2	3	4	5	6	7	8	9	10
Сумма баллов		53		Подпись					

<b>1.1</b>	<b>10 баллов</b>		
<p>Вы - бриолог. Во время полевых сборов в смешанном лесу Вами был собран гербарий весьма необычного по внешнему виду растения <b>X</b>: дихотомически разветвленные талломы крепились к почве с помощью тонких ниточек – ризоидов, на одних талломах можно было обнаружить подставки в виде многолучевой звезды, а на других – в виде зонтика.</p>			
1. Назовите растение <b>X</b> и отдел растений, которому этот представитель относится.			
растение <b>X</b>	<i>Мшк</i>	1 балл	
отдел	<i>Моховидные.</i>	1 балл	
2. Определите стадию жизненного цикла и набор хромосом собранного растения.			
Стадия жизненного цикла	<i>Талломит.</i>	1 балла	
Набор хромосом	<i>1n</i>	1 балл	
3. Кариотип доминирующей стадии жизненного цикла этого растения составляет 9 хромосом. Из них 8 аутосом и 1 половая хромосома. Система определения пола, используемая этим видом, называется UV. Споры могут нести либо U-хромосому, в результате чего из них образуются женские организмы, либо V-хромосому, в результате чего образуются мужские. Сколько теломер хромосом содержит суммарно 17 неделящихся клеток ризоидов?			
3	<i>306</i>	3 балла	
4. Предположим, в местности произрастания этого растения в ближайшие несколько лет теплый период будет жарким и сухим. Что будет происходить с популяцией этого растения? Ответ поясните.			
4	<i>Она будет снижаться, так как эти растения любят влагу и вода нужна им для размножения. Из-за ускорения процесса размножения популяция уменьшится.</i>	3 балла	

*116053*

**2.1 10 баллов**

По данным исследователей метод дробовика (шотган-секвенирование) используют для определения небольших геномов. ДНК амплифицируют, разбивают на небольшие фрагменты, определяют их нуклеотидный состав и восстанавливают исходный участок на основании перекрывающихся последовательностей. Представьте, что Вы молекулярный биолог.

1. Восстановите последовательность участка **смысловой** цепи ДНК по имеющимся отрывкам.

Фрагмент 1	5'-ГЦЦЦАТЦ-3'
Фрагмент 2	5'-ГАГЦЦЦАТЦТТ-3'
Фрагмент 3	5'-АГТAAЦАТ-3'
Фрагмент 4	5'-ЦЦЦАТЦТТ-3'
Фрагмент 5	5'-AAЦАТТГЦТТ-3'
Фрагмент 6	5'-ТГЦГГАГЦЦЦ-3'
Фрагмент 7	5'-АТТГЦГГАГ-3'
Фрагмент 8	5'-ГГГАГЦЦАТ-3'
Фрагмент 9	5'-ТААЦАТТГЦ-3'
Фрагмент 10	5'-АТТГЦГГАГЦЦ-3'

	5'- АГТ АА Ц АТТ Г Ц Г Г Г А Г Ц Ц Ц А Т Ц ТТ -3'	4 балла
--	---	---------

2. Определите аминокислотную последовательность белка, кодируемого данным фрагментом гена. Рамку считывания задавайте с первого нуклеотида.

2	Сер-Асп-Иле-Ала-Гли-Ала-Гис-Лей	4 балла
---	---------------------------------	---------

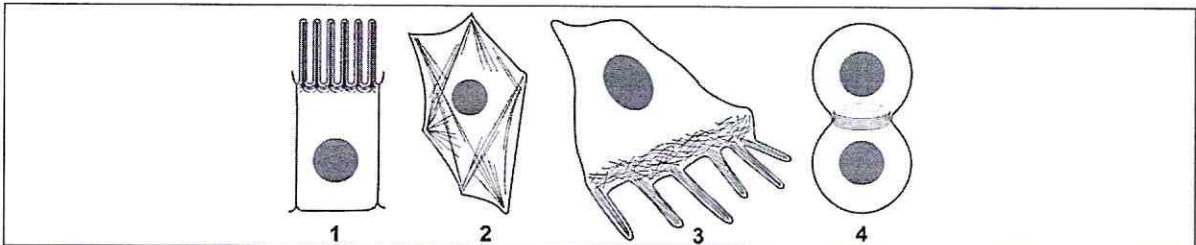
3. Определите количество пуриновых нуклеотидов во фрагменте 3.

3	5	1 балл
---	---	--------

4. Определите длину фрагмента 3 в нм, если считать его фрагментом β-спирали.

4	2,42	1 балл
---	------	--------

**3.1 10 баллов**



По данным ученых, эукариотические клетки имеют три системы цитоскелетных филаментов, которые работают вместе для того, чтобы придать клетке жесткость, форму и способность к движению. Представьте, что вы – врач гистолог.

1. Назовите элементы цитоскелета, изображенные на рисунках.		
1	Веснички, Цитоскелет, лоточники, цитоплазматический тубул.	2 балла
2. Укажите основной белок, входящий в состав этих элементов цитоскелета.		
2	Тубулин.	2 балла
3. Перечислите и опишите функции этих элементов цитоскелета.		
3	Веснички используются для передвижения клетки или передвижения частиц в водной среде. Цитоскелет задает форму клетки. Лоточники участвуют в эндоцитозе и передвижении к. Цитоплазматический тубул делит цитоплазму в цитокинезе.	4 балла 1
4. Назовите клетки человека, схематично изображенные под цифрой 3, которые могут перемещаться путем синтеза и разрушения этих элементов цитоскелета?		
4	Лимфоциты.	2 балл 95

**4.1 10 баллов**

В медико-генетическую консультацию обратилась семейная пара для определения возможности развития фенилкетонурии у своих будущих детей. Муж здоров, но его сестра больна. Родители мужа здоровы. Жена здорова, и в её родословной не было больных фенилкетонурией. Заболевание наследуется по аутосомно-рецессивному типу. Встречается в популяции с частотой 1 на 8100. Можно считать, что популяция подчиняется закону Харди-Вайнберга.

1. Определите вероятность рождения больного фенилкетонурией ребенка в семье. Ответ укажите в процентах, округлив до десятых.

1	0,5 %	3 балла
---	-------	---------

2. Фенилкетонурия развивается при мутации гена, локализованного в хромосоме 12. Что общего между 12 хромосомой и X-хромосомой, определяющей синдром Тернера с позиции Денверской классификации?

2		2 балла
---	--	---------

3. Что общего между 12 хромосомой и X-хромосомой, определяющей синдром Тернера с позиции цитогенетики (размер и положение центромеры)?

3	Это большие субметацентрические хромосомы с центромерой по середине (метацентрические)	2 балла
---	--	---------

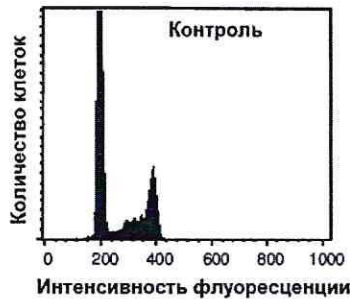
4. Определите количество теломер в метафазной пластинке у больной фенилкетонурией женщины.

4	184	3 балла
---	-----	---------

НБ 053

**5.1**    **10 баллов**

Кариотип лекарственного растения  $Y$  равен 16 хромосомам. Для изучения влияния мутагена  $F$  на рост и развитие растения  $Y$  брали клетки камбия. На первом этапе контрольные образцы клеток выращивали без мутагена. Через 72 часа все, участвующие в эксперименте, клетки обрабатывали флуоресцентной меткой к ДНК. Определяли количество ДНК методом проточной цитофлуориметрии. Количество ДНК пропорционально интенсивности флуоресценции клеток. Число клеток с определенным уровнем флуоресценции представлено на графике.



1. Определите количество теломерных участков в 100 клетках камбия контрольного образца с интенсивностью флуоресценции 200 единиц.

1	3200	2 балла
---	------	---------

2. Определите период клеточного цикла, в котором находятся клетки камбия контрольного образца с интенсивностью флуоресценции 400 единиц?

2	G <sub>2</sub> /M (главный G <sub>2</sub> )	2 балла 1
---	---	--------------

3. Во сколько раз изменится количество теломерных участков в 100 клетках камбия контрольного образца с интенсивностью флуоресценции ДНК 400 единиц по сравнению со 100 клетками камбия контрольного образца с интенсивностью флуоресценции 200 единиц?

3	в 2 раза.	2 балла
---	-----------	---------

4. Определите количество теломерных участков в 100 клетках камбия контрольного образца с интенсивностью флуоресценции 200 единиц, если после воздействия мутагена  $F$  в 10 клетках камбия по 6 паре одна из хромосом пары определена как хромосома типа кольца?

4	300	2 балла
---	-----	---------

5. После воздействия мутагена  $F$  в 10 клетках камбия обнаружена хромосома типа кольца по одной из хромосом 6 пары. Возможно ли дальнейшее использование клеток, с такими параметрами кариотипа, в исследовании с целью увеличения числа клеток с одинаковым набором хромосом. Ответ поясните.

5	Возможно, так как по хромосоме типа кольца будет каллековития. Такие клетки смогут делиться митозом.	2 балла 0
---	--	--------------

**6.1 10 баллов**

В виварии исследовательского института в наличии половозрелые модельные животные: 20 кроликов, 10 минипигов, 30 мышей, 60 крыс, 20 тритонов и 40 лягушек. В каждой группе 50% самок и 50% самцов. Проанализируйте предложенный список животных и ответьте на вопросы задания.

1. Вертебропластика — это хирургическое вмешательство, которое применяется для укрепления поврежденного тела позвонка путем ввода в него необходимого «костного цемента». Определите общее количество животных, которое подходит для отработки манипуляций по вертебропластике эписторофея.

1	120	2 балла
---	-----	---------

2. Определите общее количество искусственных кровеносных сосудов, которое необходимо напечатать на 3D принтере для создания исследовательской модели замкнутой кровеносной системы 10 минипигов. В состав модели входят: выделенное из модельного животного сердце и основные искусственные кровеносные сосуды, входящие непосредственно в сердце и выходящие непосредственно из сердца. Модель нужна для изучения воздействия группы лекарственных препаратов на миокард сердца. Коронарные сосуды в составе модели не рассматривать.

2	60	2 балла
---	----	---------

3. Определите количество ушных раковин у модельных животных, которое может быть использовано в исследовании хрящевой ткани.

3	240	2 балла
---	-----	---------

4. Какое общее количество резцов вы сможете получить от всех кроликов для исследования?

4	80	2 балла
---	----	---------

5. Какое общее количество модельных животных подойдет для исследования препарата J на мышечный слой матки.

5	60	2 балла
---	----	---------

**7.1 10 баллов**

Вы — сотрудник лаборатории анатомии и морфологии лекарственных растений. Вам необходимо систематизировать базу имеющихся образцов. В вашем распоряжении подборка следующих препаратов: поперечный срез стебля кукурузы, поперечный срез стебля сосны, поперечный срез стебля ландыша, продольный срез кончика корня пшеницы (зона роста с корневым чехликом), споры плауна, споры папоротника.

1. Определите количество образцов, в которых не обнаруживаются вторичные образовательные ткани.

1	5	1 балл
---	---	--------

2. Назовите образцы растений, в древесине которых обнаруживаются только трахеиды?

2	Плоск, папоротник	1 балл
---	-------------------	--------

3. Выберите образцы растений, имеющие триплоидный эндосперм и простой околоцветник.

3	Кукуруза, пшеница.	3 балла
	† †	2

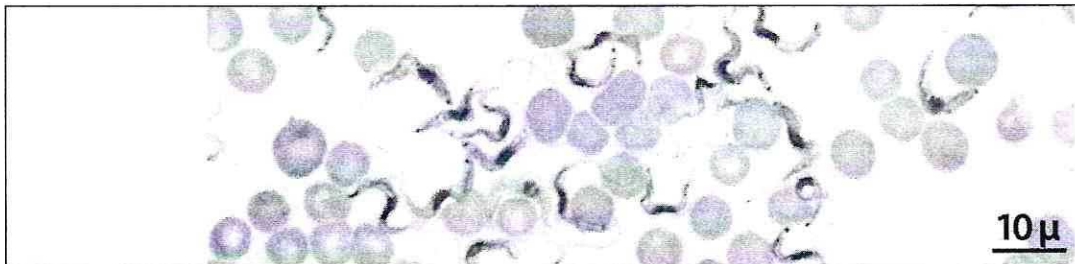
116053

4. Определите общее количество первичных центромер, в следующих клетках: споры плауна (кариотип – 46 хромосом), сосуды ксилемы кукурузы (кариотип – 20 хромосом), корневые волоски пшеницы (кариотип – 28 хромосом), эндосперм семени абрикоса (кариотип – 16 хромосом), собственноэпидермальные клетки ландыша (кариотип – 20 хромосом), если из каждого образца взять по 10 клеток.

4	1150	0	5 баллов
---	------	---	----------

**8.1 10 баллов**

Группа туристов из 25 человек, вернувшись из поездки по Африке, проходила медицинский осмотр. При микроскопическом исследовании крови у 5 туристов между эритроцитами обнаружены паразиты, вытянутой формы и извитым краем с одной стороны. У каждого паразита выявлено одно ядро и один жгутик.



1. Назовите паразита, обнаруженного при исследовании крови у 5 туристов и переносчика заболевания, вызываемого этим паразитом.

1	Трипаносома	1 балл
	Муха Це-Це.	1 балл

2. Перечислите стадии развития переносчика, которые можно наблюдать во внешней среде.

2	яйцо личинка + кукля + имаго +	3 балла  2
---	---	------------------

3. Назовите тип ротового аппарата переносчика.

3	Колпаче сосущий	1 балл
---	-----------------	--------

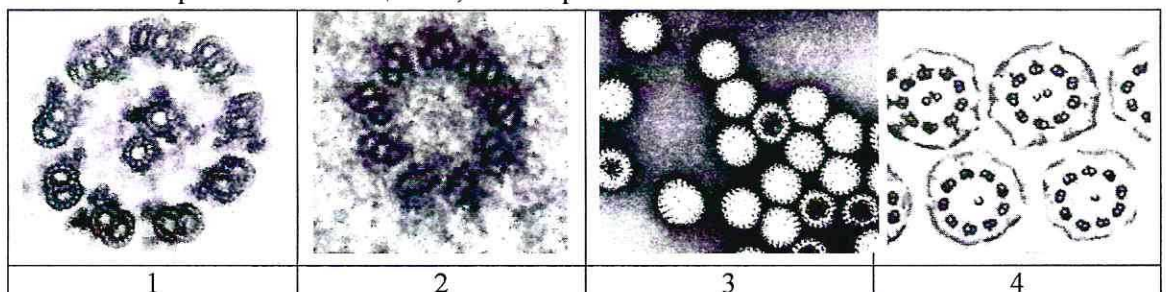
4. Решите виртуальную задачу.

А. На какой из представленных фотографий представлен поперечный срез через свободный жгутик паразита, обнаруженного в крови 5 туристов.

Б. Используя фотографию, рассчитайте общее количество элементов, в 100 свободных жгутиках паразита.

В. Назовите эти элементы.

Г. Назовите органическое вещество, из которого состоят эти элементы.



1

2

3

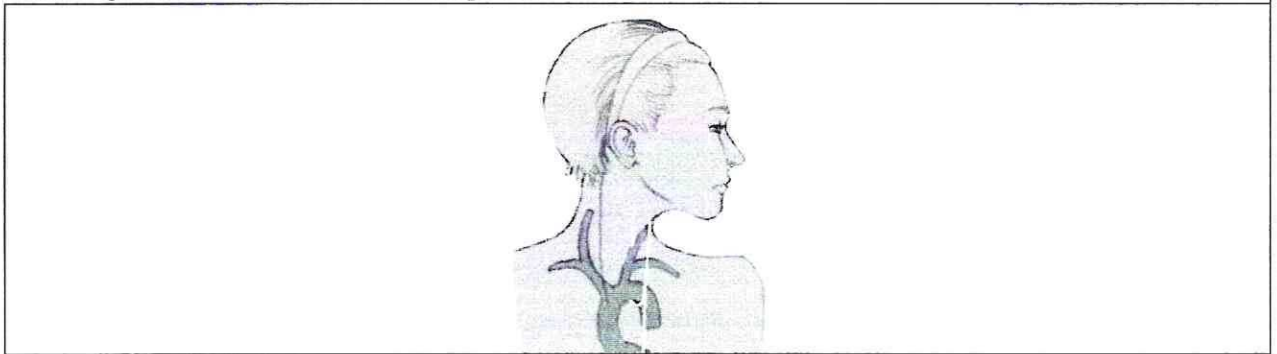
4

A	1	1 балл
B	2000	1 балл
B	Центризм	1 балл
Г	Белки (мышцы)	1 балл

**9.1 10 баллов**

В ходе эволюции каждая новая конструкция получается из старой за счёт последовательности приспособительных изменений. Это является причиной специфических несообразностей в строении живых организмов.

Возвратный гортанный нерв, являющийся веточкой блуждающего нерва, выходящего из продолговатого мозга, идет к сердцу, огибает дугу аорты и возвращается к гортани. В результате он проходит более длинный путь, чем необходимо. Вспомните этапы развития органов человека в онто- и филогенезе и ответьте на вопросы.



1. У каких животных впервые в эволюции появился блуждающий нерв?

1	у рыб	2 балла
---	-------	---------

2. Отсутствие какой части тела обеспечивает уменьшение длины блуждающего нерва?

2	шеи	2 балла
---	-----	---------

3. К какому виду нервов по функциональной принадлежности относится этот нерв?

3	Вегетативный нерв.	2 балла
---	--------------------	---------

4. Что может произойти при повреждении возвратного гортанного нерва?

4	При повреждении этого нерва (разрывом) упадет давление в аорте и артериальное давление.	2 балла
---	---	---------

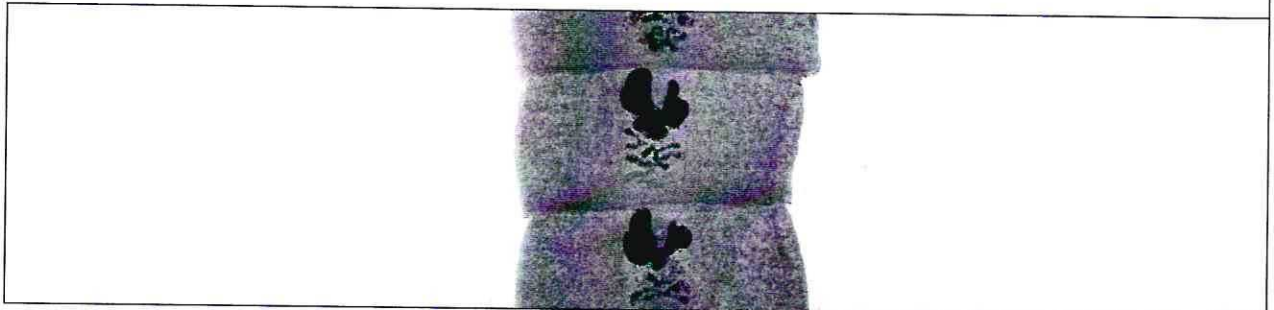
5. Как может повлиять сдавление аневризмой аорты возвратного гортанного нерва?

5	Сдавление <del>этого</del> нерва ослабит его деятельность и ухудшит ток крови.	2 балла
---	--	---------

115053

**10.1 10 баллов**

Мужчина 52 лет, доставлен в больницу с симптомами: боли в животе, тошнота, рвота, отсутствие аппетита, потеря массы тела, низкий уровень гемоглобина. При дефекации выходили фрагменты паразитов, представленные на фотографии.



1. Назовите фрагмент паразита, представленный на иллюстрации, с указанием особенностей строения, которые позволяют отличить его от других представителей этой систематической группы, и заболевание, поразившее пациента.

фрагмент паразита	Членики	1 балл
особенности строения фрагмента паразита	Терминальный членик с большой маткой, отсутствием деления яичника на доли, отсутствием яйцеклада. Короткие широтные членики, плоские.	1 балл 0,5
заболевание	Эхинококкоз.	1 балл

2. Определите минимальное количество промежуточных хозяев в цикле развития этого паразита и назовите их? Укажите показатель определяющий количество промежуточных хозяев в цикле развития этого паразита?

Количество промежуточных хозяев	2	1 балл
Промежуточные хозяева	Волк + циклон, пресноводная рыба.	1 балл
Показатель, определяющий количество промежуточных хозяев	Сторона развития паразита внутри хозяина.	1 балл

3. Дефицит какого вещества, содержащего элемент Со будет наблюдаться в организме заболевшего мужчины? Какие процессы нарушатся при недостатке этого вещества?

вещество	Белок	1 балл
процессы	Клеточная усадка, анимельная дифференцировка.	3 балла